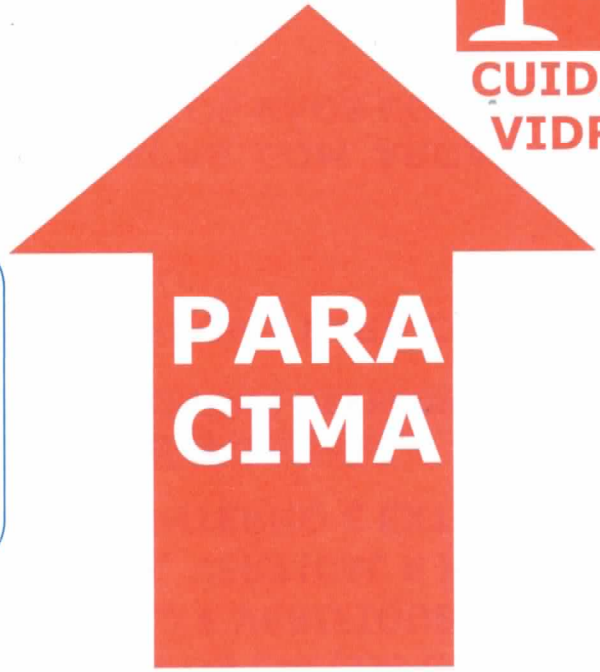
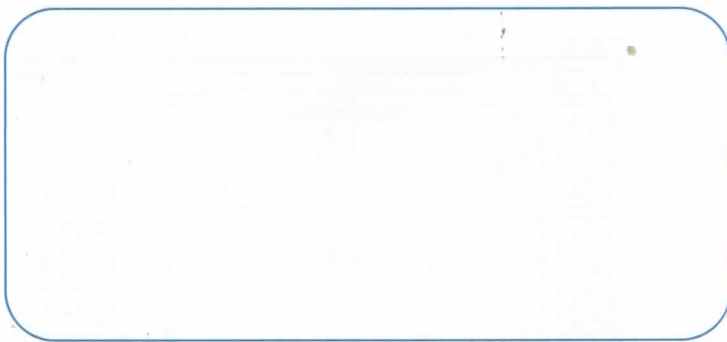


SUA INTEIRA RESPONSABILIDADE
COM AS INSTRUÇÕES DA EMBALAGEM POIS A BOA INSTALAÇÃO É DE
SEU CONSUMIDOR: VERIFIQUE SE A INSTALAÇÃO ESTÁ DE ACORDO



CRV
PORTAS & JANELAS
ALUMÍNIO



**PARA
CIMA**

LADO INTERNO

ATENÇÃO

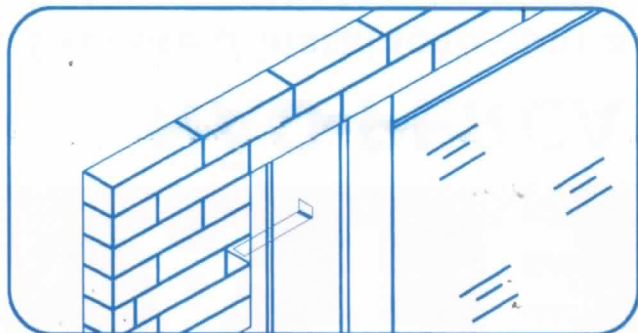
NÃO PERCA SUA GARANTIA

- Execute a instalação com a embalagem
- Retire a embalagem e a fita de nylon somente no final da obra
- O cimento ou cal provoca manchas no alumínio
- Limpar somente com água e sabão neutro.
- Use um prumo para centralizar o produto conforme orientações abaixo.

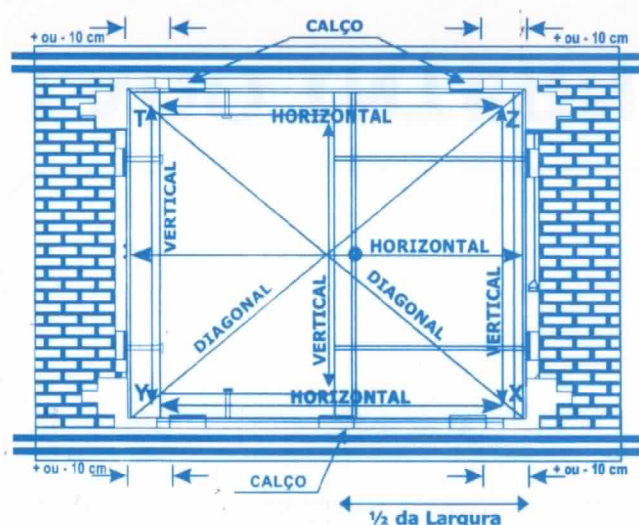
CUIDADOS NA INSTALAÇÃO



- LEVANTE OS CHUMBADORES NA POSIÇÃO PARA ASSENTAMENTO.



- OBSERVE AS INDICAÇÕES DE LADO INTERNO E POSIÇÃO PARA CIMA E ENCAIXE O PRODUTO NO VÃO.



- COLOQUE OS CALÇOS CONFORME INDICAÇÃO E VERIFIQUE O ESQUADRO DIAGONAL, VERTICAL E HORIZONTAL DO LADO INTERNO E EXTERNO,

AS MEDIDAS DIAGONAIS, VERTICAIS E HORIZONTAIS DEVEM SER IGUAIS.

- USE UM PRUMO PARA CENTRALIZAR O PRODUTO

- PROCEDA O CHUMBAMENTO DAS GRAPAS COM ARGAMASSA DE CIMENTO E AREIA, APÓS SECAR, PREENCHA OS VÃOS CORRETAMENTE PARA EVITAR POSSÍVEIS INFILTRAÇÕES.

- APÓS O TÉRMINO DO ACABAMENTO, RETIRE AS PLACAS DE EMBALAGEM COM CUIDADO PARA NÃO AMASSAR O ALUMÍNIO E EVITAR A QUEBRA DOS VIDROS.

-SR. CONSUMIDOR: VERIFIQUE SE A INSTALAÇÃO ESTÁ DE ACORDO COM AS INSTRUÇÕES DA EMBALAGEM, POIS A BOA INSTALAÇÃO É DE SUA INTEIRA RESPONSABILIDADE.